

PIANO 6 - INTERNO 47

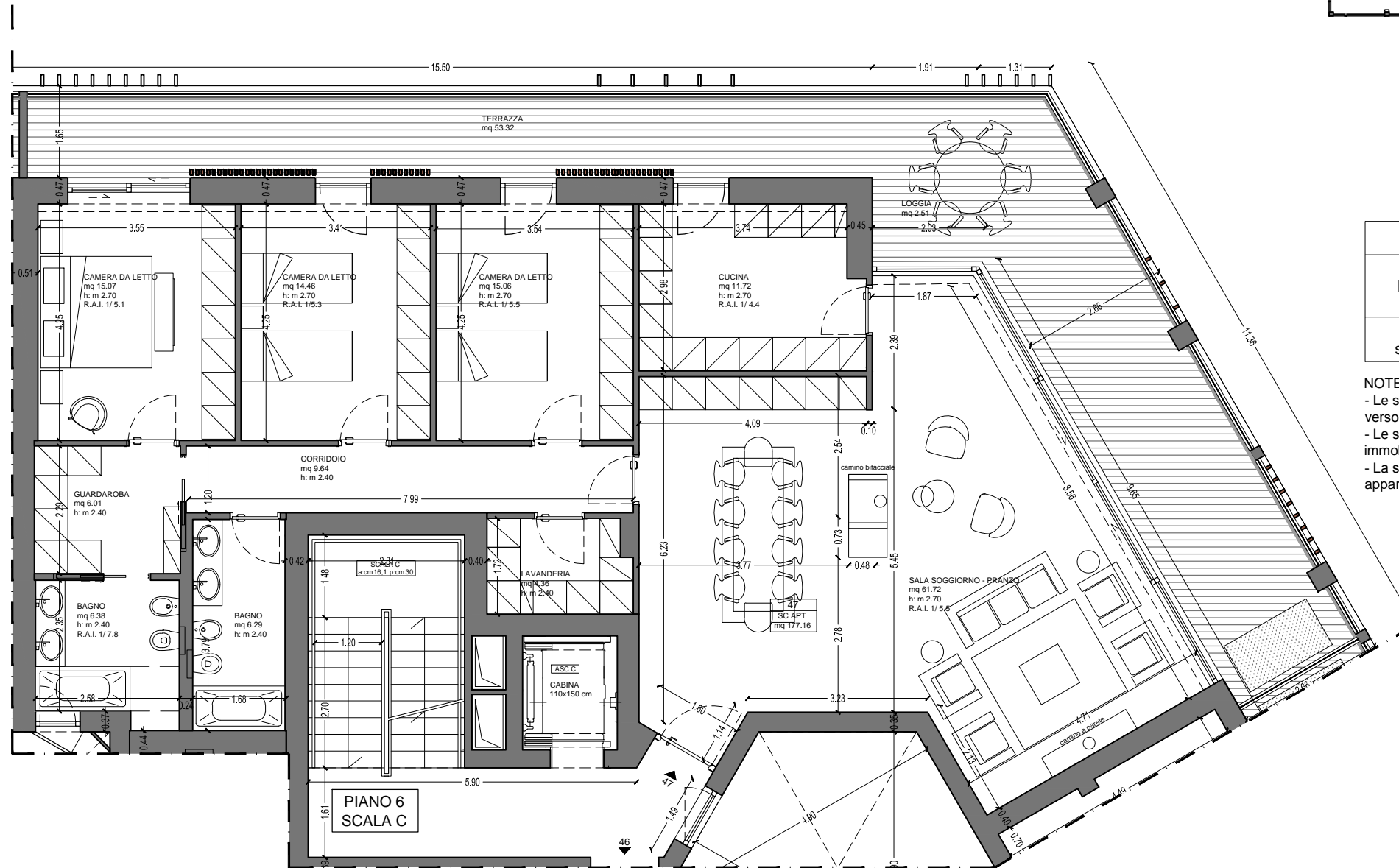
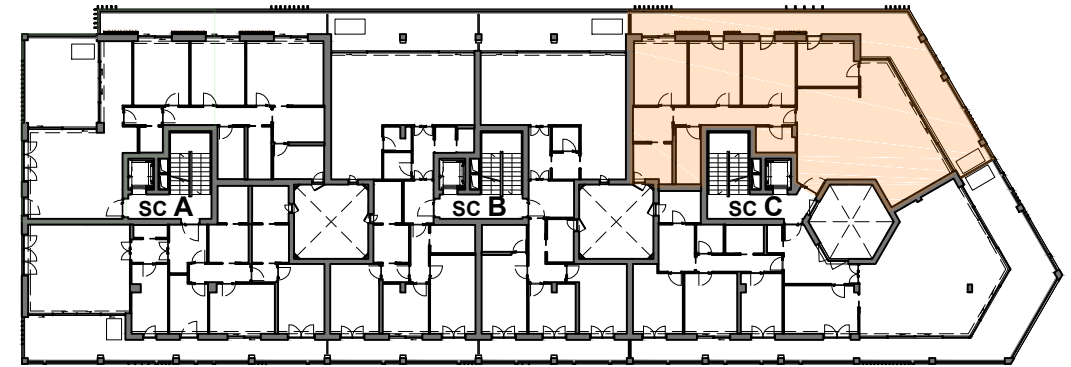
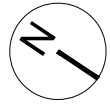


TABELLA DATI APPARTAMENTO						
PIANO	N. INTERNO	MQ APPARTAMENTO	MQ LOGGE	MQ BALCONI E TERRAZZE	MQ SPAZI ESTERNI	MQ TOTALI COMMERCIALI
P6 scala C	47	177.16	2.51	58.47	60.98	202.20

NOTE TABELLA:

- Le superfici degli appartamenti sono computate al lordo dei muri esterni e dei muri verso le chiostrine; alla mezzeria dei muri verso un'altra unità immobiliare e verso gli spazi di pertinenza (scale, ascensori, spazi connettivi e vani tecnici);
- Le superfici delle logge e dei balconi sono computate al lordo dei muri esterni e alla mezzeria dei divisori verso un'altra unità immobiliare.
- La superficie totale commerciale è la Superficie Commerciale Vendibile (SCV), che rappresenta la somma delle superfici degli appartamenti e delle superfici esterne ponderate attraverso coefficienti commerciali di incidenza.

PROGETTO:
"RESIDENZA TARVISIUM"
 Viale Cesare Battisti - Treviso



COMMITTENTE:
"NUMERIA S.G.R. S.P.A. - FONDO TARVISIUM"
 Via Eroi di Podrate 13, 31057 Silea (TV)

GRUPPO DI LAVORO:
 Progetto Architettonico:
 Studio Costa Architecture - Arch. Angelo Costa
 Coordinamento e Progetto Strutturale:
 Studio Contini Ingegnere - Ing. Giulio Contini
 Progetto Impiantistico:
 Studio Bovo Ingegneri Associati - Ing. Alessandro Bovo

ELABORATO:
 STRALCIO PIANTA PIANO SESTO - INTERNO 47

SCALA 1:100	DATA 30/03/2018	REV. 03
----------------	--------------------	------------

PIANO 6	47
SCALA C	