

## PIANO 3 - INTERNO 18

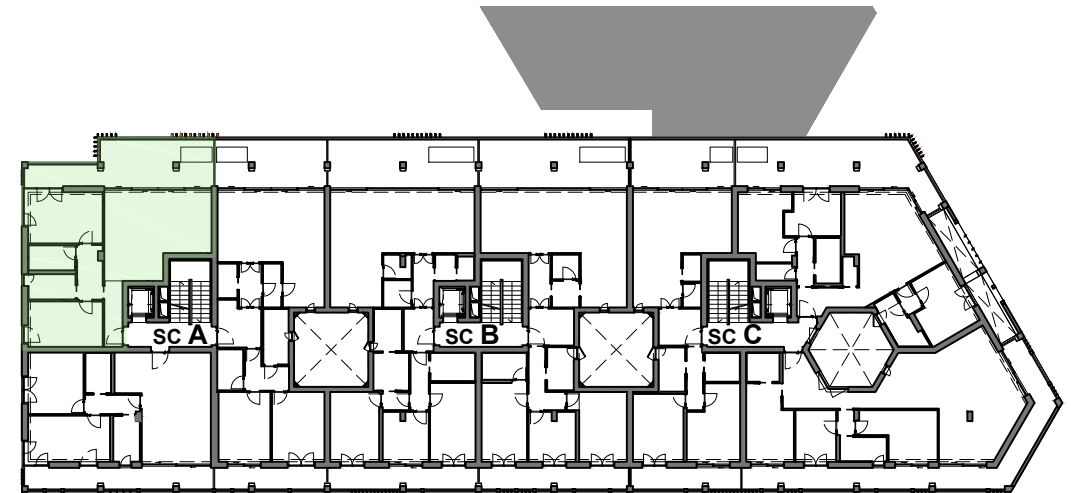


TABELLA DATI APPARTAMENTO						
PIANO	N. INTERNO	MQ APPARTAMENTO	MQ LOGGE	MQ BALCONI E TERRAZZE	MQ SPAZI ESTERNI	MQ TOTALI COMMERCIALI
P3 scala A	<b>18</b>	106.21	20.40	12.75	33.15	<b>123.88</b>

### NOTE TABELLA:

- Le superfici degli appartamenti sono computate al lordo dei muri esterni e dei muri verso le chiostre; alla mezzera dei muri verso un'altra unità immobiliare e verso gli spazi di pertinenza (scale, ascensori, spazi connettivi e vani tecnici);
- Le superfici delle logge e dei balconi sono computate al lordo dei muri esterni e alla mezzera dei divisori verso un'altra unità immobiliare.
- La superficie totale commerciale è la Superficie Commerciale Vendibile (SCV), che rappresenta la somma delle superfici degli appartamenti e delle superfici esterne ponderate attraverso coefficienti commerciali di incidenza.

PROGETTO:

**"RESIDENZA TARVISIUM"**

Viale Cesare Battisti - Treviso



COMMITTENTE:

**"NUMERIA S.G.R. S.P.A. - FONDO TARVISIUM"**

Via Eroi di Podrate 13, 31057 Silea (TV)

GRUPPO DI LAVORO:

Progetto Architettonico:  
Studio Costa Architecture - Arch. Angelo Costa  
Coordinamento e Progetto Strutturale:  
Studio Contini Ingegnere - Ing. Giulio Contini  
Progetto Impiantistico:  
Studio Bovo Ingegneri Associati - Ing. Alessandro Bovo

ELABORATO:

STRALCIO PIANTA PIANO TERZO - INTERNO 18

SCALA  
1:100

DATA  
30/03/2018

REV.  
03

PIANO 3

SCALA A

INTERNO

**18**